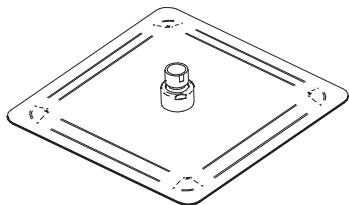
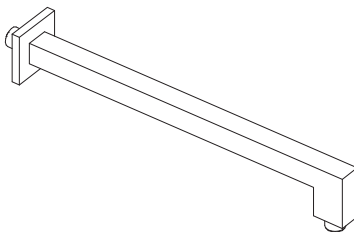




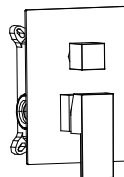
Prvky súpravy



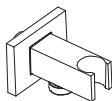
1



2



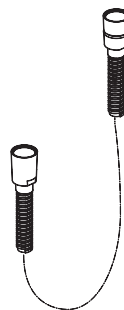
3



4



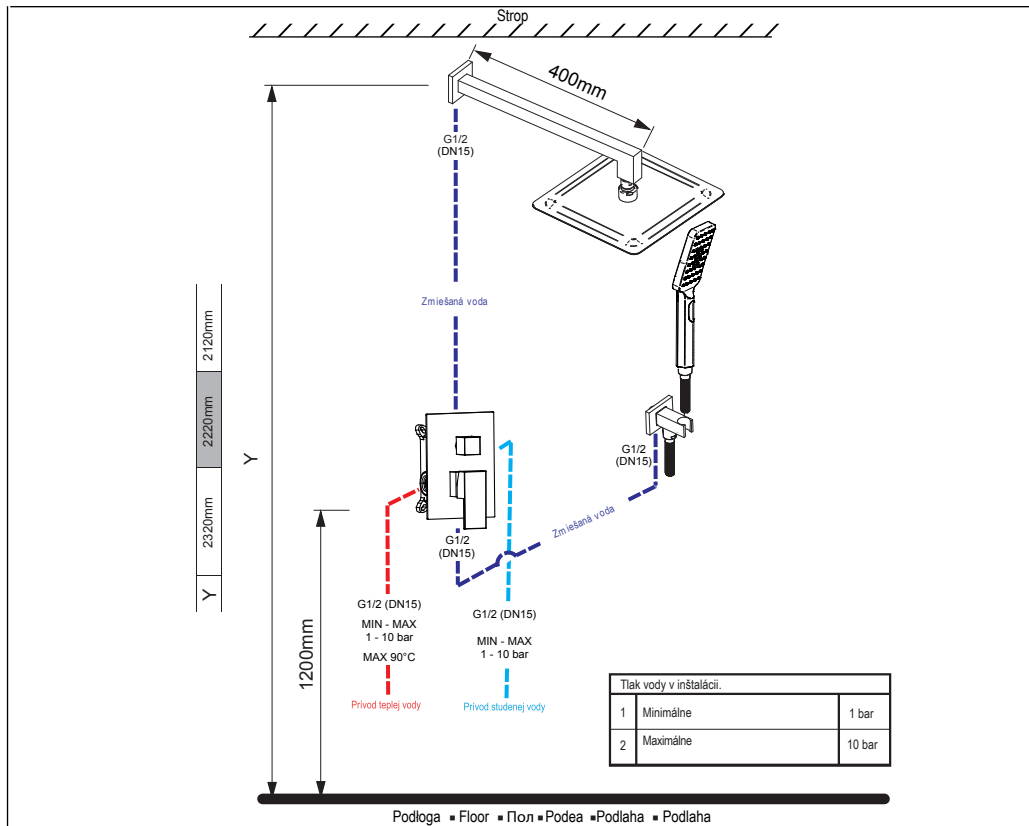
5



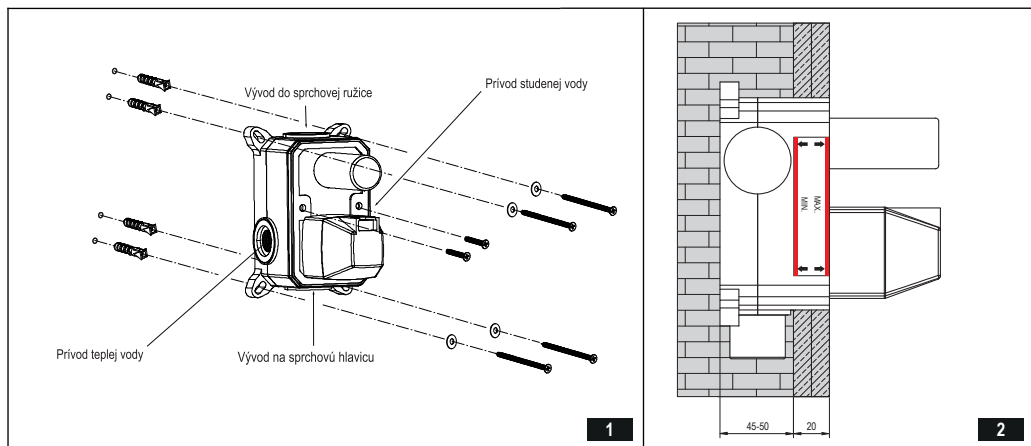
6

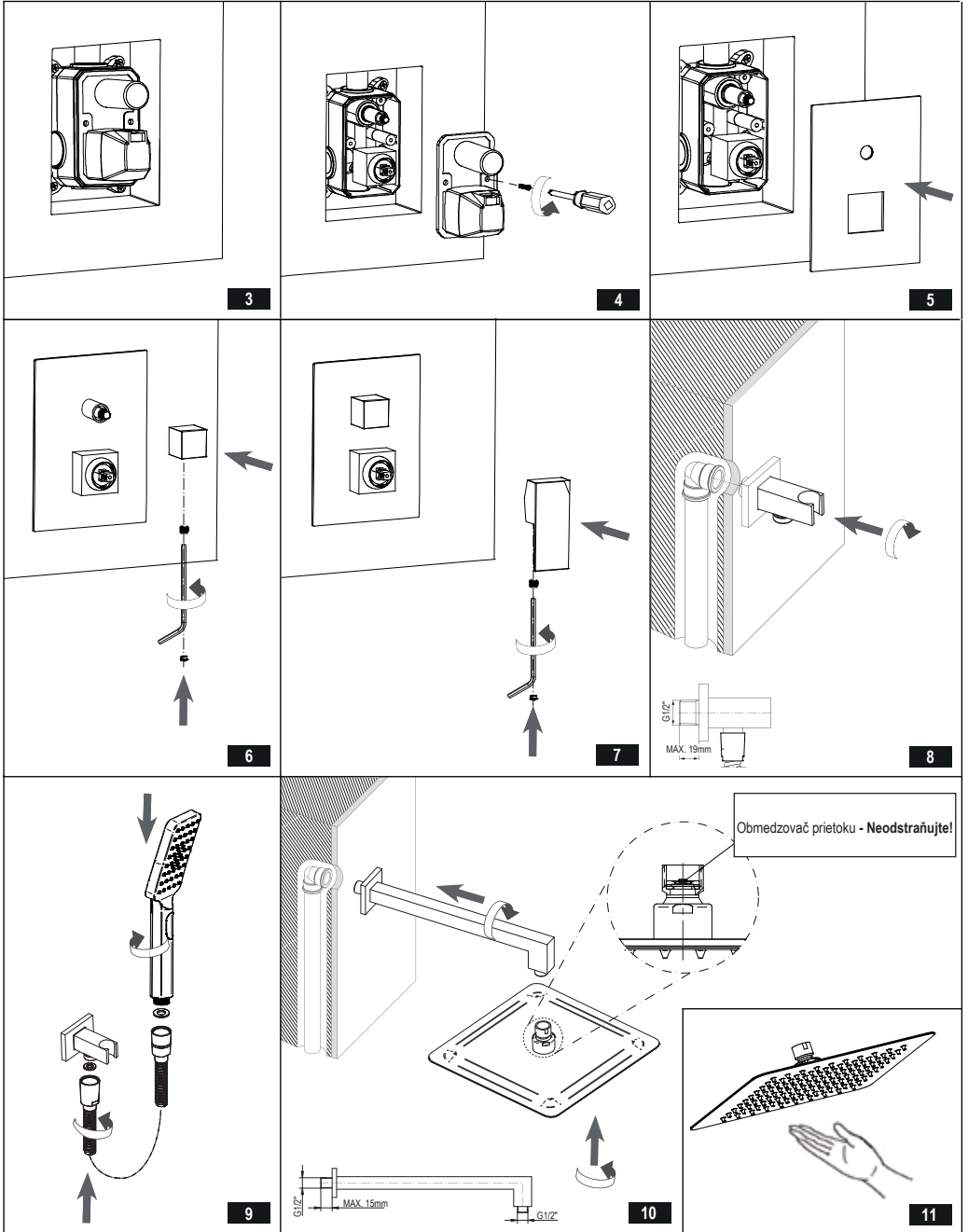
1	Sprchová hlavica
2	Sprchové rameno
3	Batéria pod omietku
4	Bodový držiak sprchy
5	Sprchová hlavica
6	Sprchová hadica

1. MONTÁŽNA SCHÉMA



2. MONTÁŽ





1. POUŽITIE

Batérie pod omietku s keramickým prepínačom sú zariadenia, ktoré umožňujú odber studenej a horúcej vody z vodovodnej inštalácie s tlakom do 0,1 MPa (10bar) a teplotou do 90 °C.

2. PREVADZKA

Otvorenie výtoku vody a plynulá regulácia jej spotreby sa vykonáva vychylením rukoväte hore. Spustenie rukoväte má za následok zatvorenie výtoku vody. K zvýšeniu teploty vody dôjde otočením rukoväte vľavo a k zníženiu otočením rukoväte vpravo. Voľba spotrebiča sa uskutoční otočením páčky (kolieska) na zvolený spotrebič vyznačený na rozete.

3. ÚDRŽBA

- Zárukou náležitej funkčnosti batérií vybavených keramickými prietokovými regulátormi je čistá voda, to znamená bez nečistôt ako: piesok, kotlový kameň a podobne. V súvislosti s tým je nutné vodovodnú inštaláciu vybaviť sieťovými filtrami a v prípade, ak to nie je možné, individuálnymi uzatváracími ventilmi s filtrom určenými do batérií.
- V prípade zvýšeného odporu riadenia nesmie byť na páku vyvíjaný veľký tlak, čo by mohlo spôsobiť poškodenie prietokového regulátora. V takomto prípade treba vymontovať regulátor a odstrániť nečistoty v ňom usadené.

- **Pravidelne (raz za 1 – 2 mesiace) utierajte spodnú časť sprchovej hlavice (ručne alebo mäkkou handričkou) a odstráňte nečistoty nahromadené v dýzach.** Ak túto činnosť nebudete vykonávať, môže sa poškodiť plášť sprchovej hlavice (obr. 11).

Čistenie vonkajších vrstiev:

- Na odstraňovanie nečistôt a škvrn používajte len neutrálne čistiace prostriedky určené na čistenie armatúr a vodu. Dodržiavajte podmienky použitia používaného čistiaceho prostriedku. Na rozpúšťanie kameňov používajte ocot a následne povrch opláchnite čistou vodou a dosucha vyutierajte handričkou.
- Pri silnejších nečistotách odporúčame používať tekutý čistiaci krém ako Cif, DIX a podobne.
- Za žiadnych okolností povrchy batérií nečistíte drsnými utierkami ani čistiacimi prostriedkami s obsahom abrazív a kyselín.
- Na čistenie dielov vyhotovených z plastov a lakovaných dielov nepoužívajte prostriedky s obsahom alkoholu, dezinfekčných látok, rozpúšťadiel a silných zásad.